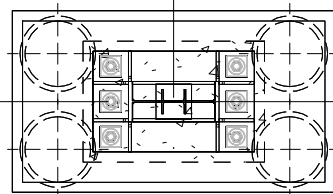


B



4960

450

(S1)₁

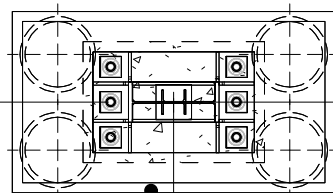
60
T 125

PP HT

HTR 1
2xKGE
$$\begin{array}{r} 60/1 \\ 3 \quad 1 \quad 60 \end{array}$$

DOPOJIT DO JIŽ PŘIPRAVENÉ PŘÍPOJKY
SPLAŠKOVÉ KANALIZACE

PŮVODNĚ NAPROJEKTOVANÁ KANALIZAČNÍ PŘÍPOJKY



A

1

15
15

Sx

SVOD

KLÍČOVÁ KOORDINACE PŘÍMO NA STAVBĚ!

ROZVEDY KANALIZACE NUTNO PŘIZPŮSOBIT PŘÍMO NA STAVBĚ DLE SKUTEČNÉHO ROZMÍSTĚNÍ A TYPŮ ZAŘIZOVACÍCH PŘEDMĚTŮ.

**PŘED BETONÁŽÍ ZÁKLADOVÝCH KONSTRUKCÍ JE NUTNO ŘÁDNĚ ZKOORDINOVAT SVODY
KANALIZACE SE ZÁKLADY!**

SVODNÉ POTRUBÍ ULOŽENÉ V ZEMI MUSÍ MÍT NAD SEBOU VRSTVU NADLOŽÍ O VÝŠCE min. 300mm.

ÚPIS POTRUBÍ A TVAROVEK NEZAHRNUJE VENKOVNÍ ROZVODY KANALIZACE.

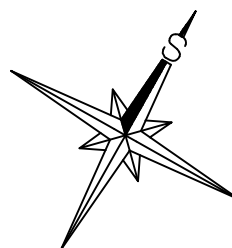
LE ČSN 75 6760 MUSÍ BÝT NEJVĚŠÍ VZDÁLENOSTI MEZI MÍSTY PRO ČIŠTĚNÍ NA SVODNÉM
POTRUBÍ:

SPLAŠKOVÉ, SPLAŠKOVÉ A SRÁŽKOVÉ – DO DN100 – 12m

SPLAŠKOVÉ, SPLAŠKOVÉ A SRÁŽKOVÉ – DN100–200 – 18m*

POKUD MEZI MÍSTY PRO ČIŠTĚNÍ NENÍ NA POTRUBÍ ŽÁDNÉ KOLENO A OBLOUK, SMÍ BÝT JEJICH VZDÁLENOST ZVĚTŠENA AŽ NA 40m.

Kanalizační potrubí včetně tvarovek					
Označ.	Název	Dimenze	Materiál	Délka [m]	Ks
KGEM	Přímá trouba	160	PVC-KG	~10	
KGB	Oblouk	160–45°	PVC-KG		2


$$\pm 0 = 525,600 \text{ m n.m.}$$

ODP. PROJEKTANT	ING. SIMONA ŠULÁKOVÁ	Č. ZAKÁZKY: 11542-003-003	
VYPRACOVAL	ING. SIMONA ŠULÁKOVÁ	DATUM 05/2025	
INVESTOR	AL INVEST BŘIDLIČNÁ, a.s.	ÚČEL DZS DOKUMENTACE ZADÁNÍ STAVBY	
MÍSTO STAVBY	k.ú. BŘIDLIČNÁ (614998), OBEC BŘIDLIČNÁ		
STAVBA	ALFAGEN – ETAPA 2 SO 02 – HALA TAO ZDRAVOTECHNICKÉ INSTALACE VESTAVEK 1 – DISPOZICE LEŽATÉ KANALIZACE	ARCHIVNÍ ČÍSLO HP-11542-003-04	
		LISTŮ 1	POČET A4 3
		MĚŘÍTKO 1:75	POŘADOVÉ ČÍSLO 04